



GOBIERNO BOLIVARIANO DE VENEZUELA
Ministerio del Poder Popular para la Agricultura y Tierras
Instituto Nacional de Salud Agrícola Integral
Dirección Nacional de Salud Animal Integral



Boletín Epidemiológico Zoosanitario

Edición N° 67

EN ESTA EDICIÓN:

1. Enfermedades de Denuncia Obligatoria del Grupo I: Vesiculares, Rabia y Encefalitis Equina.
 - 1.1. Resumen semanal..... 2
 - 1.2. Incidencia Enfermedades del Grupo I (Mapa)..... 3
 - 1.3. Comparación primer trimestre 2009, 2010 y 2011...4
2. Enfermedades de Denuncia Obligatoria del Grupo II:
 - 2.1. Resumen Brucelosis y Leptospirosis..... 7
 - 2.2. Resumen Patologías Aviar y Hemoparásitos.....8
3. Vigilancia Epidemiológica Internacional (OIE).
 - 3.1. Resumen Semanal.....8
4. Anexo:
 - 4.1 Afiche: I Ciclo Plan Social Vacunación 20119



1. Enfermedades de Denuncia Obligatoria del Grupo I (EDO I): Vesiculares, Rabia y Encefalitis Equina.

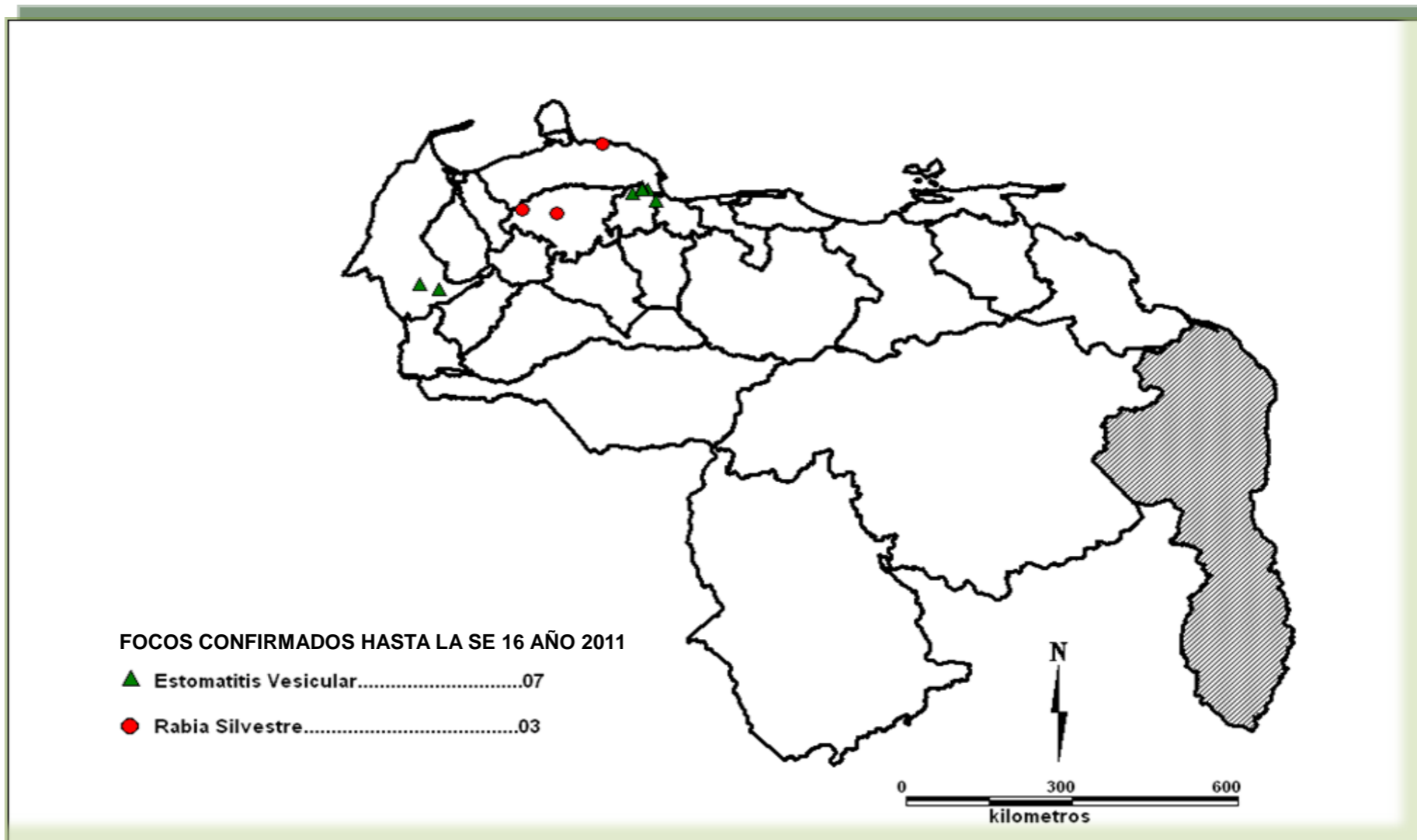
1.1. Cuadro Resumen con las Novedades de la Semana para las Enfermedades del Grupo I: Vesiculares, Rabia y Encefalitis Equina

SE	EVENTO				UBICACIÓN ADMINISTRATIVA			UBICACIÓN GEOGRÁFICA									Resultado Laboratorio	
	Código	Tipo	Patología	Especie Afectada	Estado	Municipio	Parroquia	UTM		Latitud			Longitud			Cuad. Hem.		
								Norte	Este	Grad	Min	Seg	Grad	Min	Seg			Huso
16	EN-112503-01	Sospecha	Enfermedad Nerviosa	Bovino	Falcón	Zamora	La Soledad	1.268.700	458.000	11	28	36	69	23	6	19	B8b	En Espera

Fuente: Sistema Nacional de Información y Vigilancia Epidemiológica Zoonosanitaria (SIVEZ). Coordinación Nacional de Epidemiología Animal. Dirección Nacional de Salud Animal Integral (DNSAI). INSAI.



1.2. Incidencia Acumulada de Enfermedades del Grupo I: Vesiculares, Rabia y Encefalitis Equina a la SE.16 (Mapa)



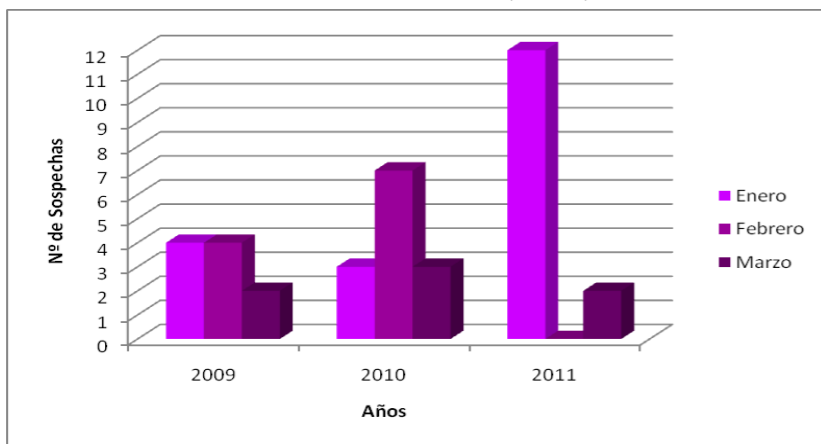
Fuente: Sistema Nacional de Información y Vigilancia Epidemiológica Zoonosanitaria (SIVEZ). Coordinación Nacional de Epidemiología Animal



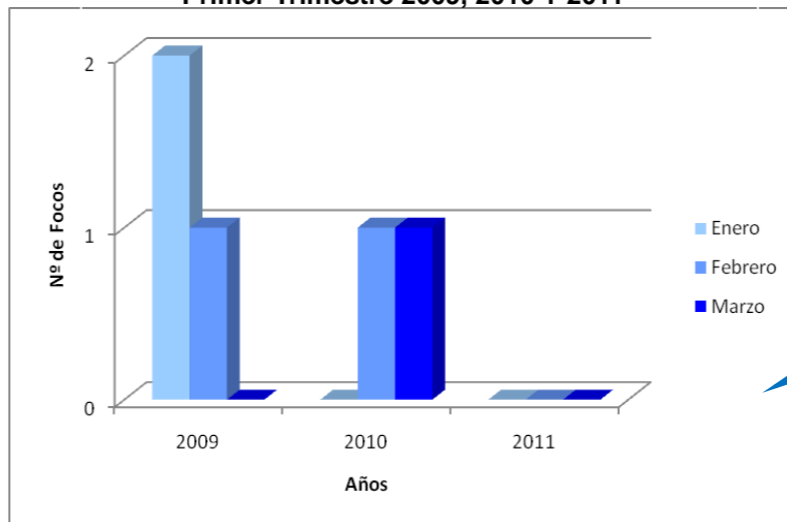
1.3 Comparación Primer trimestre 2009, 2010 y 2011, de las Enfermedades del Grupo I: Vesiculares, Rabia y Encefalitis Equina del Este

- Vesiculares

Sospechas Enfermedades Vesiculares Primer trimestre 2009, 2010, 2011

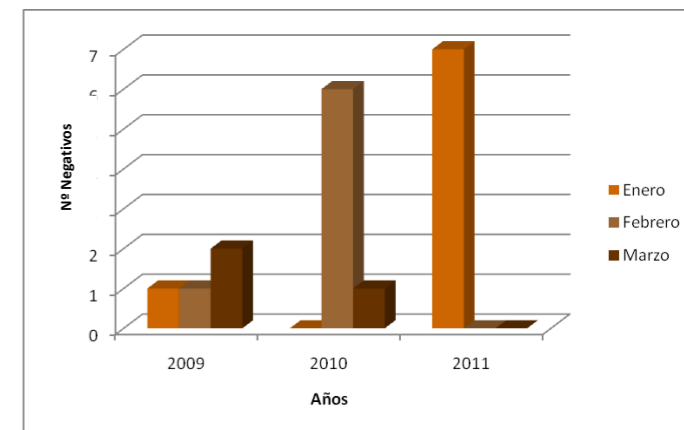


Incidencia de Fiebre Aftosa Primer Trimestre 2009, 2010 Y 2011

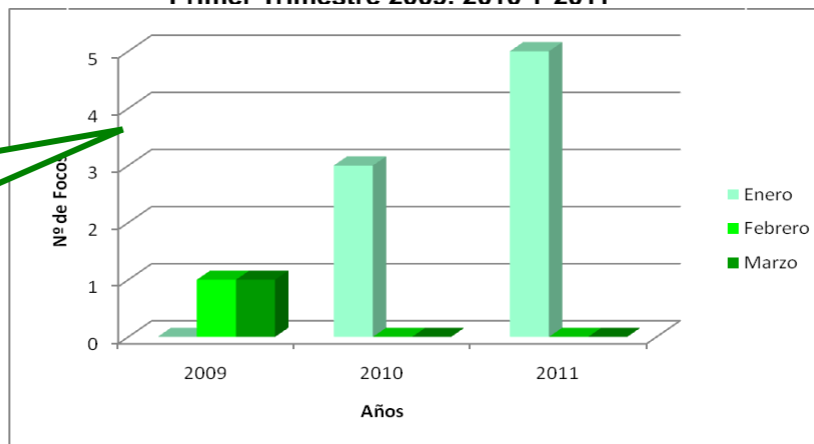


En el primer trimestre de los años 2009, 2010 y 2011 se presentaron 3, 2 y 0 focos de Fiebre Aftosa, respectivamente, lo cual representa una disminución en la incidencia de la enfermedad del 33,3 % durante el 2010 y del 100 % durante el primer trimestre del 2011 en comparación al primer trimestre 2009.

Negativos a Enfermedades Vesiculares Primer Trimestre 2009, 2010 Y 2011



Incidencia de Estomatitis Vesicular Primer Trimestre 2009, 2010 Y 2011

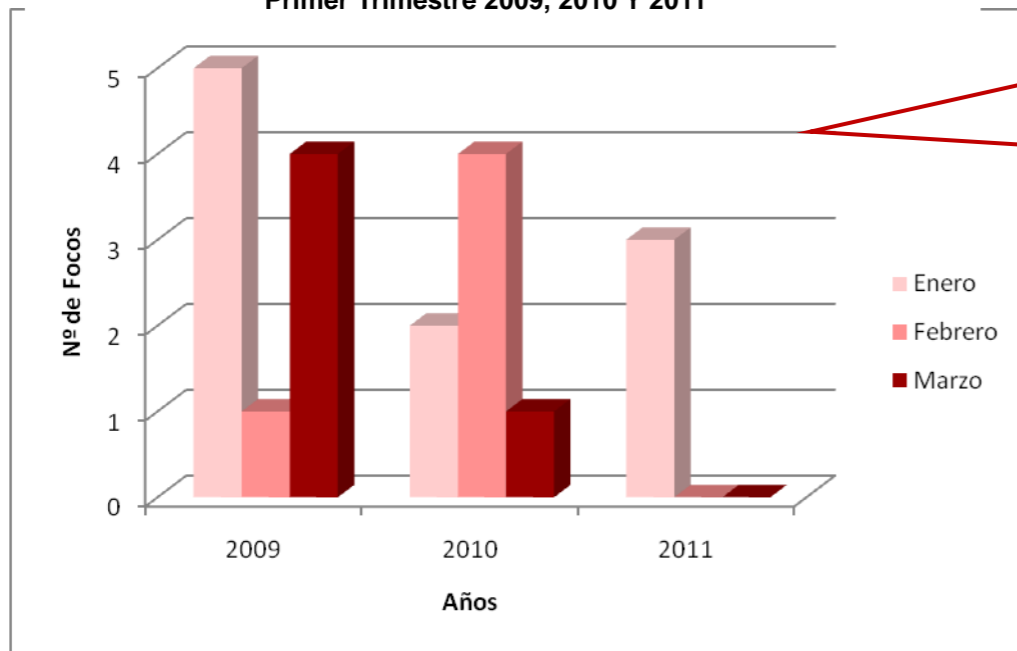


Durante el primer trimestre de los años 2009, 2010 y 2011 se presentaron 2, 3 y 5 focos de estomatitis vesicular respectivamente, lo que indica un incremento de los focos de Estomatitis Vesicular de 20% y 60% durante el primer trimestre 2010 y 2011, respectivamente, con respecto al primer trimestre del 2009.

Fuente: Sistema Nacional de Información y Vigilancia Epidemiológica Zoonosaria (SIVEZ). Coordinación Nacional de Epidemiología Animal. INSAI

- Rabia y Encefalitis Equina

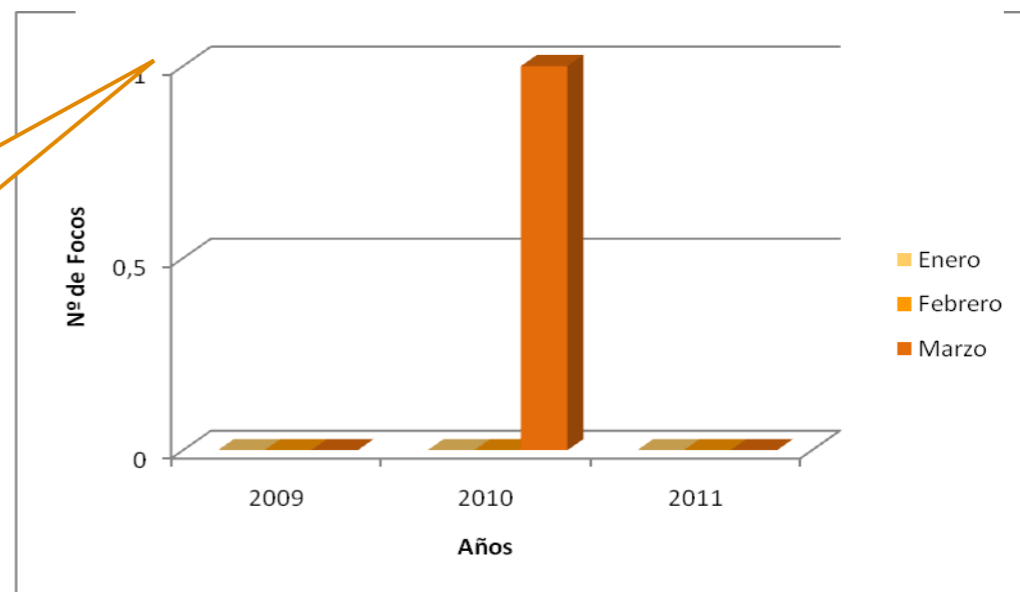
Comparación Incidencia de Rabia Silvestre Primer Trimestre 2009, 2010 Y 2011



En el primer trimestre de los años 2009, 2010 y 2011 se presentaron 10, 7 y 3 focos de Rabia Silvestre, lo que representa una disminución de la incidencia del 30% para el 2010 y del 70% durante el 2011 con respecto al primer trimestre del 2009.

Durante el primer trimestre del 2010 se presentó un foco de Encefalitis Equina del Este (EEE), observándose que durante el 2009 y el 2011 la incidencia de EEE durante el primer trimestre fue cero (0).

Comparación Incidencia de Encefalitis Equina del Este (EEE) Primer Trimestre 2009, 2010 Y 2011



Fuente: Sistema Nacional de Información y Vigilancia Epidemiológica Zoonosaria (SIVEZ). Coordinación Nacional de Epidemiología Animal. INSAI

**2. Enfermedades de Denuncia Obligatoria del Grupo II: Brucelosis, Leptospirosis, Patologías Aviar y Hemoparásito.****2.1. Cuadro Resumen con las Novedades de la Semana para las Enfermedades del Grupo II: Brucelosis y Leptospirosis.**

EVENTO				UBICACIÓN			LABORATORIO				
SE	Patología	Serotipo	Especie Afectada	Estado	Municipio	Parroquia	Instituto / Laboratorio	Tipo de Muestra	N° de Muestras	Reactores	% de Reactores
4	Brucelosis	-	Bovinos	Aragua	Mario Briseño Iragorry	El Limón	INIA-CENIAP	Suero Sanguíneo	22	0	0,00
4	Brucelosis	<i>Brucella abortus</i>	Bovinos	Guárico	L. Infante	S.I	INIA-CENIAP	Suero Sanguíneo	2	2	100,00
5	Brucelosis	-	Bovinos	Aragua	Mario Briseño Iragorry	El Limón	INIA-CENIAP	Suero Sanguíneo	27	0	0,00
5	Brucelosis	-	Ovinos	Aragua	Mario Briseño Iragorry	El Limón	INIA-CENIAP	Suero Sanguíneo	19	0	0,00
5	Brucelosis	-	Bovinos	Aragua	Mario Briseño Iragorry	El Limón	INIA-CENIAP	Suero Sanguíneo	62	0	0,00
5	Leptospirosis	<i>L.hebdomadis y L.hardjo.</i>	Bovinos	Guárico	Sta. María de Ipire	Sta. María de Ipire	INIA-CENIAP	Suero Sanguíneo	12	3	25,00
5	Leptospirosis	-	Equinos	Guárico	Sta. María de Ipire	Sta. María de Ipire	INIA-CENIAP	Suero Sanguíneo	2	0	0,00
5	Leptospirosis	-	Bovino	ZULIA	Rosario de Perija	El rosario	INIA-CENIAP	Suero Sanguíneos	41	0	0,00
5	Brucelosis	<i>Brucella abortus</i>	Bovinos	Guárico	J. Tadeo Monagas	Lezama	INIA-CENIAP	Suero Sanguíneo	2	2	100,00

Fuente: Sistema Nacional de Información y Vigilancia Epidemiológica Zoonosanitaria (SIVEZ). Coordinación Nacional de Epidemiología Animal. Dirección Nacional de Salud Animal Integral DNSAI. INSAI.



2.2. Cuadro Resumen con las Novedades de la Semana para las Enfermedades del Grupo II: Hemoparásito y Patologías Aviar.

EVENTO				UBICACIÓN			LABORATORIO			
SE	Tipo	Patología	Especie Afectada	Estado	Municipio	Parroquia	Instituto / Laboratorio	Tipo de Muestras	Nº de Muestra	Resultado
5	Confirmación	Anaplasmosis (<i>A. marginale</i>)	Bovino	Yaracuy	Nirgua	Nirgua	INIA-CENIAP	Sangre	22	Confirmación
5	Confirmación	Anaplasmosis (<i>A. marginale</i>)	Bovino	Miranda	Buroz	Valle de Urape	INIA-CENIAP	Sangre	2	Confirmación

Fuente: Sistema Nacional de Información y Vigilancia Epidemiológica Zoonosaria (SIVEZ). Coordinación Nacional de Epidemiología Animal. Dirección Nacional de Salud Animal Integral (DNSAI). INSAI.

3. Vigilancia Epidemiológica Internacional (OIE)

3.1. Cuadro Resumen de Vigilancia Epidemiológica Internacional (OIE)

Mes	SE	Enfermedad	Motivo Notificación	País Afectado	Etiología	Especie Afectada	Focos	Pobl.	Morb. (%)	Mort (%)	Let. (%)	Prueba Diagnóstica
4	16	Carbunco Bacteridiano	Reaparición de la enfermedad	Congo	<i>Clostridium chauvei</i>	Bovino	1	247	6,88	2,83	41,18	S/I
4	16	Influenza Aviar altamente patógena	Reaparición de la enfermedad	Mongolia	<i>Virus de la Influenza Aviar altamente patógena, H5</i>	Cisnes cantores (<i>Cygnus cygnus</i>)	1	3	100,00	100,00	100,00	Prueba RT-PCR (técnica de la reacción en cadena de la polimerasa con transcriptasa reversa), en tiempo real
4	16	Plaga del cangrejo de río	Reaparición de la enfermedad	Italia	<i>Aphanomyces astaci</i>	Crustáceos salvajes: (<i>Austropotamobius pallipes</i>)(<i>Aphanomyces astaci</i>)	1	1	100,00	100,00	100,00	Secuenciación del gen

Fuente: Organización Mundial de Sanidad Animal (OIE)



4- ANEXO

4.1 Afiche: I Ciclo del Plan Social de Vacunación 2011 (15 de abril al 15 de junio 2011).



Equipo de Trabajo:

M.V. Wilmer Alcázar
Director Nacional de Salud Animal Integral

M.V. MSc. María Alejandra Rodríguez
Coordinadora Nacional de Epidemiología Animal

M.V. Adriana Díaz
Unidad de Vigilancia Epidemiológica

M.V. Emmar Mendoza
Unidad de Análisis de Riesgo

M.V. Esp. José Thomas Rodríguez
Unidad de Bioestadística
Unidad de Investigación Epidemiológica

TSU. Karelys Serrano
Asistente General

Es importante para nuestro equipo recibir sus comentarios y sugerencias. Contáctenos al correo electrónico: insaiepidemiologia@hotmail.com.

