



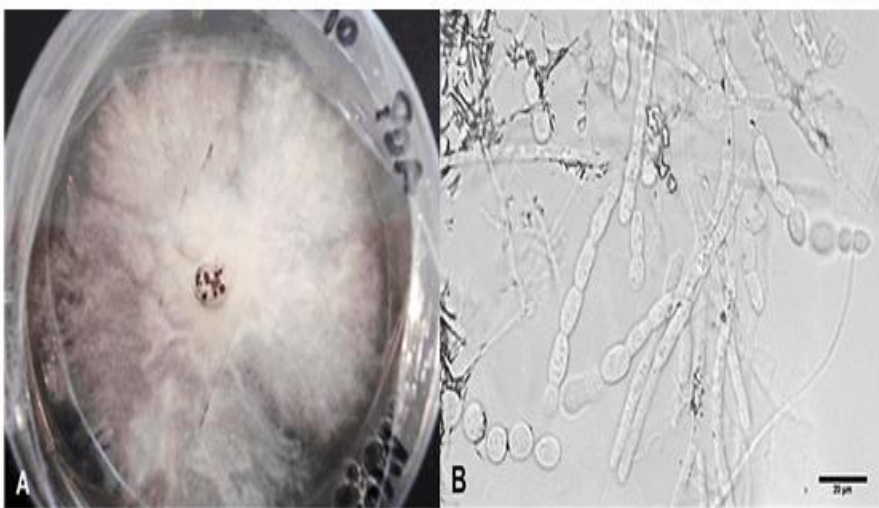
MONILIASIS (*Moniliophthora perniciosa*)

El hongo afecta, tejidos meristemáticos en crecimiento: brotes vegetativos, cojines florales y frutos.

Condiciones que favorecen:
Alta precipitación y humedad relativa,
excesiva sombra, suelos pesados y mal
drenaje.



Diseminación: esporas por el viento y la lluvia, semillas, frutos y varetas para la injertación.





SÍNTOMAS DE ESCOBA DE BRUJA

- Crecimientos vegetativos (hipertrofia e hiperplasia).



Escobas secas Axilares



SÍNTOMAS DE ESCOBA DE BRUJA

- ✚ Crecimientos vegetativos (hipertrofia e hiperplasia).



Escobas Vegetativa Verde Terminales





SÍNTOMAS DE ESCOBA DE BRUJA

✚ En fruto-chirel (chirimoya y zanahoria)





SÍNTOMAS DE ESCOBA DE BRUJA

✚ En cojines florales





SÍNTOMAS DE ESCOBA DE BRUJA

✚ En fruto (mazorca piedra)





MANEJO DE LA ENFERMEDAD

- Cumplimiento de las disposiciones vigentes en materia de salud agrícola integral, que prohíbe el traslado de toda planta o parte de plantas, frutos y almendra de cacao de las zonas afectadas a zonas libres de la enfermedad.

- Reducir la altura de las plantas a 3.5 m.
- Remoción de escobas y frutos enfermos. Realizar poda fitosanitaria durante el periodo seco y enterrar los frutos enfermos y escobas secas.
- Eliminar árboles muy enfermos y remplazarlos por tolerantes.
- Proteger el cultivo con fungicidas durante los tres primeros meses de la época de mayor formación de frutos (sulfato de cobre).
- Mantenimiento de drenajes, regulación de la sombra y desmalezamiento.